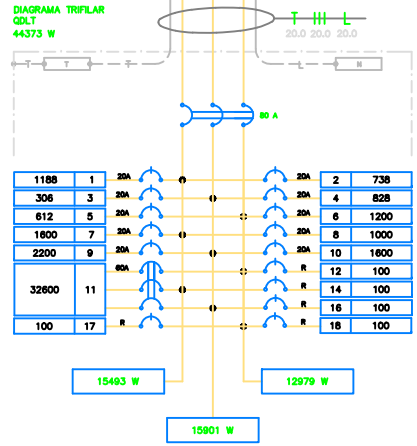


PLANTA DE ILUMINAÇÃO E TOMADAS  
ESC.....1/50

LEGENDA

- ILUMINÂRIA DE EMBEUTIR, COM CORPO EM CHAPA DE AÇO INOXIDÁVEL E LÂMPADA ELÉTRICAMENTE REGULADA E ALTO PARALELO EM ALUMÍNIO ANODIZADO DE ALTA PUREZA E REFLETIVIDADE (CAND-2222 DA LAMPOREX) EQUIPADA COM REATOR DUPLO DE PARTIDA ULTRA-BAIXA COM ALTO FATOR DE POTÊNCIA (PFC). (REF.: LSL240) 1=NUMERO CIRCUITO 2=COMANDO INTERRUPTOR 200W=4P DE LÂMPADAS x POTÊNCIA/LÂMPADA
- ILUMINÂRIA DE EMBEUTIR, COM CORPO EM CHAPA DE AÇO INOXIDÁVEL E LÂMPADA ELÉTRICAMENTE REGULADA E ALTO PARALELO EM ALUMÍNIO ANODIZADO DE ALTA PUREZA E REFLETIVIDADE (CAND-2222 DA LAMPOREX) EQUIPADA COM REATOR DUPLO DE PARTIDA ULTRA-BAIXA COM ALTO FATOR DE POTÊNCIA (PFC). (REF.: LSL240) 1=NUMERO CIRCUITO 2=COMANDO INTERRUPTOR 100W=4P DE LÂMPADAS x POTÊNCIA/LÂMPADA
- PONTO DE LUZ NO TETO (TIPO PL) 1=NUMERO CIRCUITO 2=COMANDO DO INTERRUPTOR 18=POTÊNCIA/LÂMPADA
- PONTO DE LUZ NA PAREDE (TIPO AMARELA) 1=NUMERO CIRCUITO 2=COMANDO DO INTERRUPTOR 40=POTÊNCIA/LÂMPADA
- ELETRODUTO EMBUTIDO NO TETO OU NA PAREDE PARA ENERGIA
- ELETRODUTO EMBUTIDO NO PISO PARA ENERGIA
- CONDUITEIRO TUBO (VERDE), FASE (VERMELHO), NEUTRO (AZUL), E RETORNO (BRANCO) RESPECTIVAMENTE
- QUADRO DE DISTRIBUIÇÃO DE LUZ E TOMADAS
- TOMADA DE EMBEUTIR EM CHAPA 4"x4", (10A-1F+TT) 220V 0,30m DO PISO(MMA) PADRÃO NBR 14138
- TOMADA DE EMBEUTIR EM CHAPA 4"x4", (10A-1F+TT) 220V 1,10m DO PISO(MMA) PADRÃO NBR 14138
- TOMADA DE EMBEUTIR EM CHAPA 4"x4", (10A-1F+TT) 220V 2,50m DO PISO(MMA) PADRÃO NBR 14138
- INTERRUPTOR SIMPLES 4x4", (1F+10) 220V 1=1,10m
- INTERRUPTOR DUPLO 4x4", (1F+20) 220V 1=1,10m
- INTERRUPTOR TRÊS-30V(1F+30 OU 3R) EM CHAPA 4x4", H=1,10m
- INTERRUPTOR DUPLO + INTERRUPTOR TRÊS-30V EM CHAPA 4x4", (1F+40) 220V 1=1,10m
- TUBULAÇÃO QUE DESCE
- TUBULAÇÃO QUE SOBEE
- TUBULAÇÃO QUE PASSA



NOTAS IMPORTANTES	
01	TODA FIDELIDADE EM mm
02	TODOS OS FIOS E CABOS, SÃO DO TIPO AMPLAR 9/750V
03	CONDUTOR NÃO COBERTO 63,5"
04	ELETRODUTO NÃO COBERTO 63,5"
05	CORES CONDUTORES: TERRA=VERDE, FASE=VERMELHO, NEUTRO=AZUL, E RETORNO=BRANCO
06	OS FIOS NOS QUADROS TERÃO CONECTORES E IDENTIFICAÇÃO POR AMPLAS
07	OS ELETRODUTOS SERÃO EM PVC BRANCO
08	OS ELETRODUTOS TERÃO CADA DE 20mm ILUMINIZADO #14
09	TODAS AS MEDIDAS EM mm

PROJETO DE INSTALAÇÕES ELÉTRICAS			
CLIENTE:	PROCURADORIA GERAL DE JUSTIÇA DO ESTADO DO PIAUÍ		
END:	SEDE DA PROCURADORIA EM PIRIPIRI		
INTERVENÇÃO:	PIRIPIRI - PIAUÍ		
CONTEÚDO:	PLANTA DE ILUMINAÇÃO E TOMADAS		
ARQUIVO:	DESENHO EM CAD	FASE:	PROJETO EXECUTIVO
ELABORADO POR:		DATA:	02/07/2011
DESENHO RESPONSÁVEL:		PROPRIETÁRIO:	

QUADRO DE CARGAS	QUADRO DE CARGAS	QUADRO DE CARGAS	QUADRO DE CARGAS	QUADRO DE CARGAS	QUADRO DE CARGAS
CIRCUITO	PROTEÇÃO	POTÊNCIA	AMPERE (A)	CORRENTE (A)	AMPERE (A)
1	LUM. CIRCULAÇÃO/ESTACIONAMENTO/FOYER/WC. 1 E 2/AUTORIO	1188	240	5,40	20
2	LUM. ESTACIONAMENTO/PROMOTOR 02/AUDIENTIA	738	240	3,36	20
3	LUM. PROMOTOR 01	306	240	1,36	20
4	LUM. COPA/WC 3 E 4/SECRETARIA/PROMOTOR 03/SERVIDORES	898	240	3,76	20
5	LUM. RECEPCÃO/CAL. 1, 6 E 7/ESTACIONAMENTO/ PROMOTOR 04	612	240	2,70	20
6	TOM. ALTOFONIA	1200	240	5,45	20
7	TOM. CHUVEIRO/PROMOTOR 02/AUDIENTIA	1800	240	7,27	20
8	TOM. PROMOTOR 01	1000	240	4,45	20
9	TOM. COPA/PROMOTOR 03/SECRETARIA/SERVIDORES	2200	240	10,00	20
10	TOM. ATENDIMENTO/RECEPCÃO/PROMOTOR 04	1800	240	7,27	20
11	ALIM. QP-SPLIT	32600	360	48,84	60
TOTAL=		43872	360	66,67	60